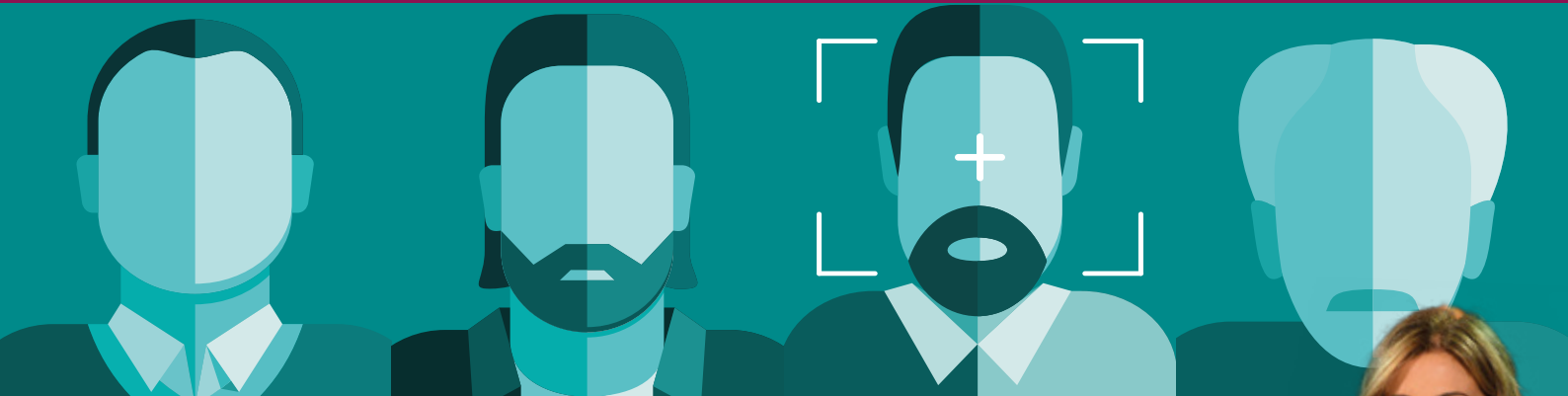


MISSING BRCAPEOPLE

Le sfide quotidiane nella gestione del paziente con tumore della prostata metastatico



**Sessione
Scientifica**

8 Novembre 2024
15:15 – 16:15
Sala Tiziano 2
Marriott Park Hotel, Roma

con la partecipazione di
Francesca Fagnani



RAZIONALE

In Italia, il tumore della prostata è tra le patologie neoplastiche più diffuse e quella a maggior incidenza nella popolazione maschile, rappresentando circa il 19,8% di tutte le neoplasie diagnosticate nell'uomo. Alla sua insorgenza concorrono diversi fattori predisponenti e di rischio, incluse l'età, la familiarità, l'obesità e alterazioni genetiche. In particolare, studi di caratterizzazione molecolare hanno messo in evidenza che mutazioni dei geni BRCA1 e BRCA2 – già coinvolte nell'insorgenza di tumore a mammella e ovaio, e della Sindrome di Lynch – si associano ad un aumento significativo del lifetime risk di sviluppare malattia neoplastica alla prostata. In questo contesto si rende necessario lo sviluppo di nuove linee guida per la prevenzione oncologica personalizzata e la gestione clinica del paziente. Inoltre, con l'implementazione del test per la ricerca di mutazioni nei geni BRCA non solo si ridisegna il paradigma di diagnosi e cura personalizzate per le neoplasie prostatiche, ma si aprono, anche per questa patologia, scenari legati alla prevenzione primaria e secondaria nell'ambito familiare considerando l'identificazione di soggetti portatori di varianti patogenetiche costituzionali (germinali) nei geni BRCA1 e BRCA2 associate ad alto rischio di sviluppare tumori. Dunque il paziente assume ancor più centralità ed è necessario identificare percorsi chiari che assicurino un'adeguata prevenzione prima ed un adeguato percorso di cura poi, con l'identificazione dei soggetti candidabili al test, le modalità di effettuazione del test, la corretta valutazione dei risultati, le terapie e, non ultima, la comunicazione ai pazienti.

PROGRAMMA

Talk show con la partecipazione di
**S. BRACARDA, F. FAGNANI,
G. PROCOPIO, S. ROSSETTI**

15.15

Le storie non scritte dei pazienti con tumore della prostata e mutazioni BRCA

Introduzione a cura di: F. FAGNANI

15.20

L'importanza dell'identificazione dei pazienti con tumore della prostata BRCAm

S. ROSSETTI

15.40

Le strategie per individuare i pazienti con tumore della prostata BRCAm

S. BRACARDA

15.55

Dalle opzioni terapeutiche alla gestione globale del paziente mCRPC BRCAm: valutazioni di efficacia, sicurezza e QoL

G. PROCOPIO

16:10

Conclusioni

**S. BRACARDA, G. PROCOPIO,
S. ROSSETTI**

16:15

Fine

RESPONSABILI SCIENTIFICI



Sergio Bracarda
Terni



Giuseppe Procopio
Milano



Sabrina Rossetti
Napoli



Durante l'evento verranno scattate foto ed effettuate riprese video che saranno diffuse anche a mezzo web, compreso social network.

OBBIETTIVO FORMATIVO

Linee guida - protocolli - procedure

CREDITI ECM

Il corso ha ottenuto 0,7 crediti ECM per BIOLOGI, MEDICI CHIRURGHI specializzati in ONCOLOGIA, UROLOGIA, GENETICA MEDICA, ANATOMIA PATOLOGICA

PROVIDER ECM



info@overgroup.eu
www.overgroup.eu