

RESPONSABILE SCIENTIFICO

Antonio Amodeo

RELATORI

Antonio Amodeo

Susy Dal Bello

Giuliana Lista

Eugenio Miglioranza

Chiara Sabiu

CASTELFRANCO VENETO (TV)

CASTELFRANCO VENETO (TV)

CASTELFRANCO VENETO (TV)

CASTELFRANCO VENETO (TV)

CASTELFRANCO VENETO (TV)

CREDITI ECM

Il corso ha ottenuto 14,8 crediti ECM per Medici Chirurghi, specializzati in Urologia

OBIETTIVO FORMATIVO

Contenuti tecnico-professionali (conoscenze e competenze) specifici di ciascuna professione, di ciascuna specializzazione e di ciascuna attività ultraspecialistica, ivi incluse le malattie rare e la medicina di genere

PROVIDER ECM



A People to People company.

info@overgroup.eu
www.overgroup.eu



Durante l'evento verranno scattate foto ed effettuate riprese video che saranno diffuse anche a mezzo web, compreso social network.

CON LA SPONSORIZZAZIONE NON CONDIZIONANTE DI



THE
BLADDER CANCER
COMPANY

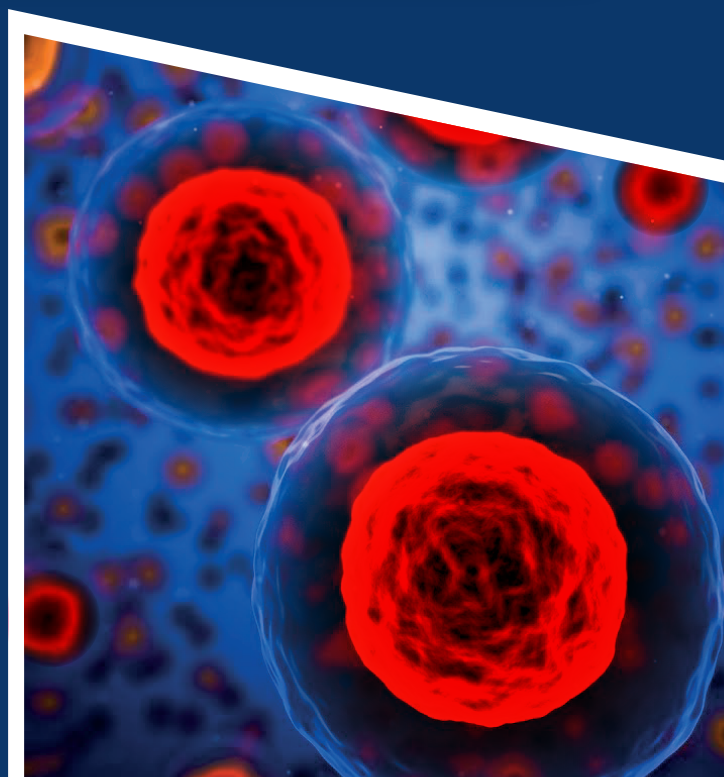
STORZ
KARL STORZ — ENDOSKOPE

FOCUS ON PDD

Principi, indicazioni ed utilizzo
della diagnosi fotodinamica
nella neoplasia vescicale non
muscolo invasiva

17-18 SETTEMBRE 2024

UROLOGIA ONCOLOGICA
Istituto Oncologico Veneto
CASTELFRANCO VENETO (TV)
Via dei Carpani, 16/Z



RAZIONALE

La neoplasia della vescica rappresenta il secondo tumore urologico nel mondo occidentale. Dal 70% all'80% di questi pazienti manifestano una neoplasia non muscolo invasiva.

La cistoscopia a luce bianca rappresenta la metodica cardine nel management di questa malattia anche se, è stato stimato che tra il 10% e il 20% dei tumori vescicali non vengono correttamente identificati durante tale accertamento.

L'utilizzo di sostanze fotosensibilizzanti si è dimostrato in grado di ottimizzare l'accuratezza diagnostico terapeutica con conseguente diminuzione dei tassi di recidiva e progressione di malattia.

L'obiettivo del corso è quello di chiarire i principi fisici e l'utilizzo della fotodinamica nella pratica clinica.

17:50

La diagnosi fotodinamica: principi fisici ed evidenze scientifiche

G. Lista

18:10

La fotodinamica nella pratica clinica quotidiana

G. Lista

18:30

Electromotive Drug Administration nella terapia della neoplasia vescicale non muscolo invasiva

G. Lista

18:50

Casi clinici

G. Lista

19:10

Analisi dei costi, valutazione dei tariffari regionali

G. Lista

19:20

Percorso del Paziente candidato a PDD

S. Dal Bello, C. Sabiu

19:30

Fine lavori primo giorno

PROGRAMMA 17 SETTEMBRE

16:30

Saluti della Direzione

A. Amodeo

16:40

Presentazione obiettivi del corso e introduzione ai lavori

A. Amodeo

16:50

Il tumore della vescica non muscolo-invasivo - NMIBC: epidemiologia, patologia e classificazione

E. Miglioranza

17:10

La diagnostica del NMIBC

E. Miglioranza

17:30

Caratteristiche di una corretta resezione endoscopica

E. Miglioranza

PROGRAMMA 18 SETTEMBRE

08:00

Casi clinici in SO

A. Amodeo, G. Lista, E. Miglioranza

14:00

Discussione e chiusura della giornata

A. Amodeo, G. Lista, E. Miglioranza

15:00

Verifica apprendimento

15:15

Fine lavori