

RESPONSABILI SCIENTIFICI

Carmen Criscitiello
Gabriella Pravettoni

RELATORI

Grazia Arpino
Riccardo Caccialanza
Carmen Criscitiello
Lucia Del Mastro
Raffaella Di Pace
Fedro Alessandro Peccatori
Gabriella Pravettoni
Eleonora Preti
Beatrice Taurelli Salimbeni
Paola Zagami

Napoli
Milano
Milano
Genova
Milano
Milano
Milano
Milano
Milano
Milano

CREDITI ECM

Il corso ha ottenuto 4 crediti ECM per Psicologi e Medici Chirurghi specializzati in Oncologia, Ginecologia e Ostetricia

OBIETTIVO FORMATIVO



Linee guida - protocolli - procedure

Per le iscrizioni è necessario collegarsi al sito www.overgroup.eu

PROVIDER ECM



info@overgroup.eu
www.overgroup.eu

 Durante l'evento verranno scattate foto ed effettuate riprese video
 che saranno diffuse anche a mezzo web, compreso social network.

Con la sponsorizzazione non condizionante di

AstraZeneca 

 GILEAD
Creating Possible

Lilly

 NOVARTIS

 Daiichi-Sankyo

AstraZeneca 

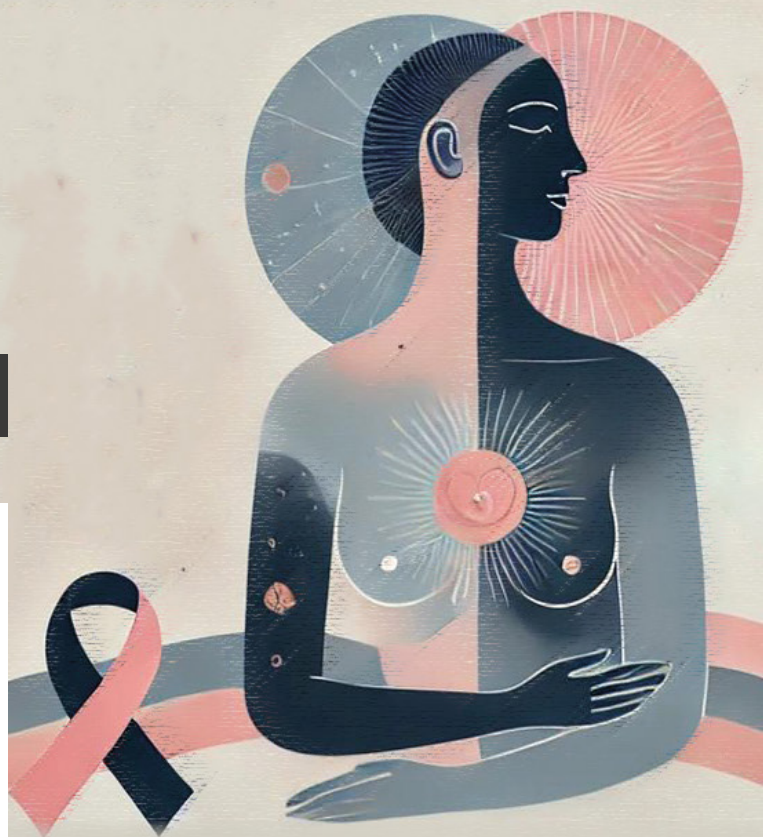
RICONOSCERSI OLTRE IL CANCRO:

Il benessere psico-fisico
e sessuale dopo una
diagnosi di tumore mammario

MILANO

11 SETTEMBRE 2024

MELIÁ MILANO TORRE GALFA
VIA GUSTAVO FARA, 41



RAZIONALE

La diagnosi di tumore al seno e il successivo lungo percorso di cura rappresentano un momento di sconvolgimento emotivo e fisico nella vita di una donna. Oltre agli impatti fisici della malattia e del trattamento, è importante riconoscere i significativi effetti psicologici e sessuali che possono influenzare la qualità della vita delle pazienti. Le sfide legate all'accettazione della malattia, all'incertezza del futuro e alla paura della morte, tutti fattori che possono influenzare negativamente sull'autostima e la percezione del sé. Ci sono poi i sintomi relati al trattamento oncologico intrapreso che possono influenzare la capacità delle pazienti a svolgere le attività quotidiane e avere un impatto psicologico, fisico e sessuale sulla loro qualità di vita complessiva. Per questo il benessere psico-fisico e sessuale delle pazienti con tumore al seno è un aspetto fondamentale della loro assistenza sanitaria, e interventi mirati a supportare queste dimensioni del benessere possono avere un impatto significativo sulla qualità della vita complessiva.

Questo corso fornisce una panoramica completa e multidisciplinare, necessaria per affrontare le complesse sfide legate al tumore mammario e ai suoi effetti sulla sessualità. La struttura del congresso favorisce la condivisione di conoscenze ed esperienze tra diversi specialisti, promuovendo un approccio olistico alla cura e al benessere dei pazienti.

PROGRAMMA

14:00

Apertura e introduzione al corso
C. Criscitiello, G. Pravettoni

Moderatori: **C. Criscitiello, L. Del Mastro**

14:15

Panoramica sul tumore mammario
G. Arpino

14:30

Impatto della diagnosi sulla sfera sessuale e psicologica
G. Pravettoni

15:00

Trattamenti oncologici ed effetti collaterali sulla funzione sessuale
L. Del Mastro

15:20

Ruolo della ginecologia nella gestione degli effetti collaterali sessuali
E. Preti

15:40

Discussione

15:55

Coffee break

Moderatori: **R. Caccialanza, G. Pravettoni**

16:05

Evoluzione del benessere: le terapie complementari
P. Zagami

16:20

Nutrizione e oncologia: un approccio basato sull'evidenza
R. Caccialanza

16:35

Preservazione della fertilità: Quando, Come e Dove
F.A. Peccatori

16:50

Discussione

17:10

Tavola rotonda:
Approccio multidisciplinare per affrontare il cambiamento nell'identità e nella sessualità
R. Di Pace, G. Pravettoni, B. Taurelli Salimbeni

17:50

Conclusioni e percorsi futuri
C. Criscitiello, G. Pravettoni

18:10

Fine lavori